



**ANÁHUAC MAYAB**  
Educación Continua

CURSO EN

# **Inteligencia de negocios y minería de datos**

A DISTANCIA



PRESENTACIÓN DEL  
PROGRAMA

ESTRUCTURA DEL  
PROGRAMA

PLAN DE  
ESTUDIOS

CLAUSTRO  
ACADÉMICO



# CURSO EN INTELIGENCIA DE NEGOCIOS Y MINERÍA DE DATOS

## OBJETIVO

Obtendrás una visión completa de las aplicaciones de minería de datos e inteligencia artificial en diversos ámbitos del área de negocios para una óptima toma de decisiones en ambientes de incertidumbre.

SOBRE LA  
ANÁHUAC MAYAB

PROCESO DE  
INSCRIPCIÓN

CONTACTO



# ¿POR QUÉ ESTUDIAR ESTE PROGRAMA?

## **Mejora de la Toma de Decisiones Estratégicas:**

El módulo de Análisis Predictivo proporciona a los participantes las habilidades necesarias para utilizar técnicas avanzadas de modelado estadístico y análisis supervisado de datos. Esto les permite generar percepción, entendimiento y conocimientos predictivos que respalden la toma de decisiones estratégicas en áreas como marketing, finanzas, operaciones y recursos humanos.

## **Anticipación de Riesgos y Amenazas:**

El análisis predictivo no solo ayuda a predecir oportunidades, sino también a identificar y mitigar riesgos potenciales. Los participantes

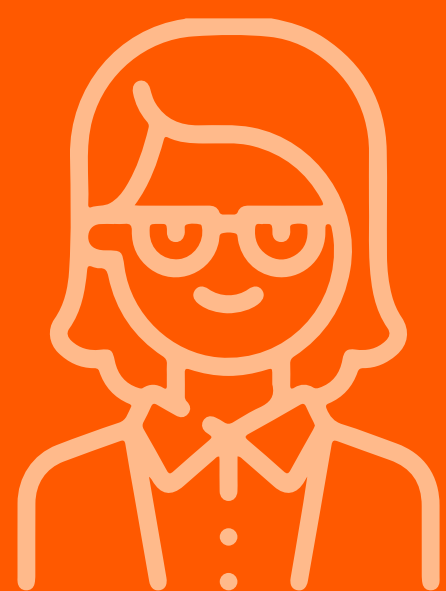
aprenderán a utilizar modelos predictivos para anticipar posibles riesgos empresariales, como fluctuaciones del mercado, cambios en la demanda del cliente o eventos externos, permitiendo así una mejor preparación y respuesta ante tales eventualidades.

## **Desarrollo de Habilidades en Minería de Datos:**

Este módulo proporciona a los participantes una comprensión profunda de las técnicas y herramientas de análisis de datos más avanzadas. Al completar el curso, los participantes estarán equipados con habilidades valiosas en minería de datos que les serán útiles en diversas áreas de sus carreras profesionales, desde la consultoría hasta la toma de decisiones empresariales.



## ¿PARA QUIÉN ES ESTE PROGRAMA?



Profesionistas del área de negocios que deseen conocer las diversas aplicaciones que ofrece la Ciencia de Datos para el análisis predictivo mediante software especializado.

Gerentes, directores y personas en un ejercicio continuo de toma de decisiones en las organizaciones.

Profesionistas del área de comercial y marketing que busquen fortalecer habilidades en el desarrollo de inteligencia de negocios.

## ¿QUÉ APRENDERÁS?

- Identificar maneras de aumentar las ganancias.
- Analizar el comportamiento del cliente.
- Comparar datos con los competidores.
- Rastrear el rendimiento.
- Optimizar operaciones.
- Predecir el éxito.



# COMPETENCIAS A DESARROLLAR



Análisis de grandes bases de datos.



Manejo de software especializado sin necesidad de utilizar un lenguaje de programación.



Entendimiento de los alcances y limitaciones de diversos métodos de vanguardia que se usan para hacer predicciones en los negocios.

# ¿QUÉ LOGRARÁS CON ESTE CURSO?



→ Ayudar a organizaciones a identificar oportunidades y amenazas que permitan tomar decisiones estratégicas de forma ágil y analíticamente sustentadas que agreguen valor y hagan competitivas a estas organizaciones.



PRESENTACIÓN DEL  
PROGRAMA

ESTRUCTURA DEL  
PROGRAMA

PLAN DE  
ESTUDIOS

CLAUSTRO  
ACADÉMICO

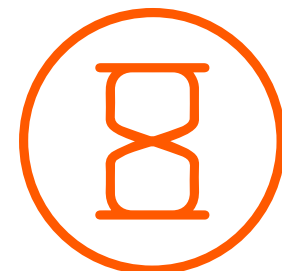
# ESTRUCTURA DEL PROGRAMA



MODALIDAD:  
**A DISTANCIA**



HORARIO:  
**VIERNES DE 17:00 HRS A 22:00 HRS Y  
SÁBADOS DE 8:00 HRS A 13:00 HRS**



DURACIÓN:  
**40 HORAS /  
3 SEMANAS**



NIVEL:  
**INTERMEDIO**

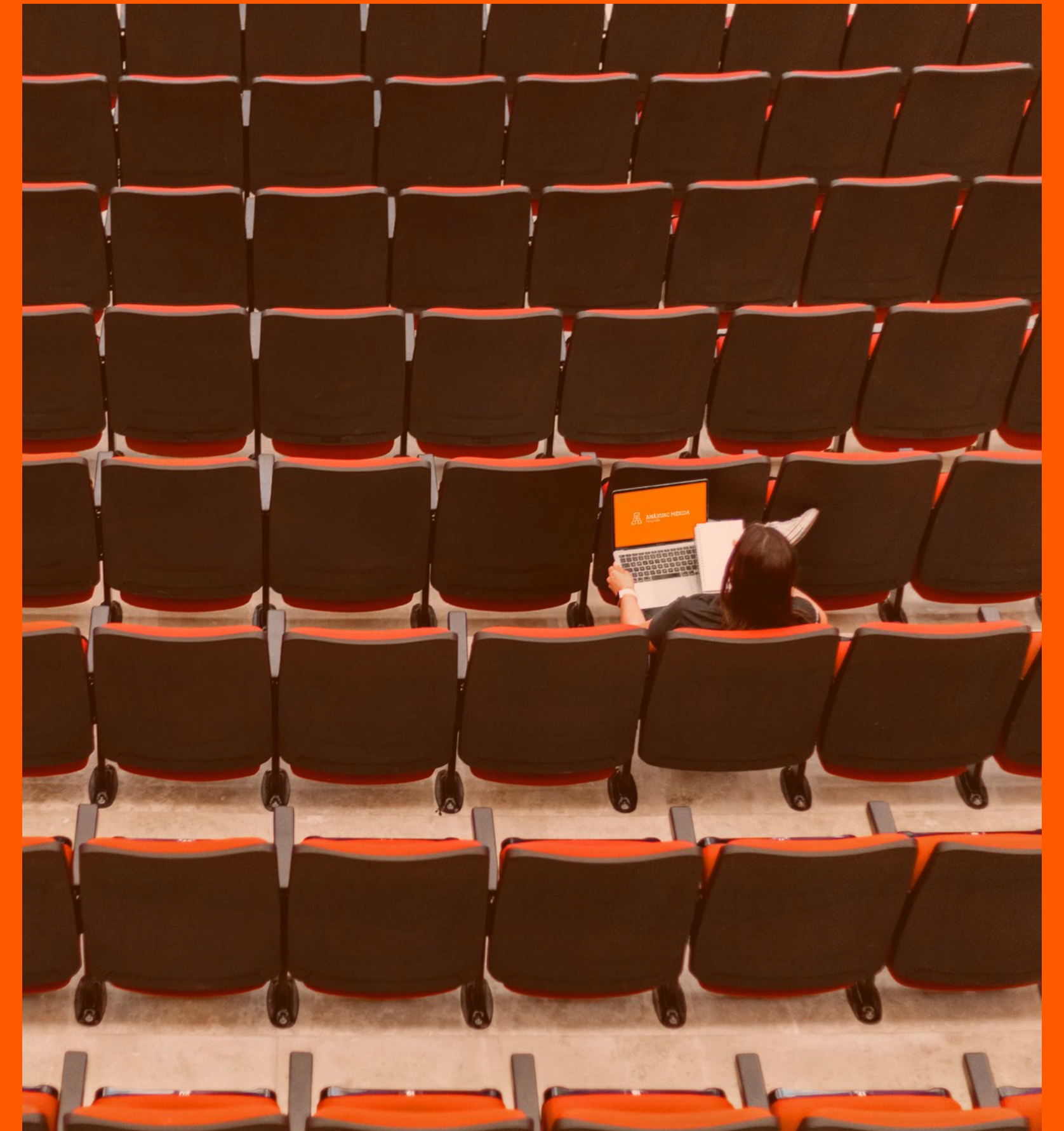


INVERSIÓN:  
**INSCRIPCIÓN: \$4,500 Y 1  
COLEGIATURA DE \$4,500 MXN**

[SOBRE LA  
ANÁHUAC MAYAB](#)

[PROCESO DE  
INSCRIPCIÓN](#)

[CONTACTO](#)





# PLAN DE ESTUDIOS

## MÓDULO 1:

### **HISTORIA Y CONTEXTO DE LA CIENCIA DE DATOS Y LA INTELIGENCIA DE NEGOCIOS.**

1. Historia, contexto y definiciones básicas.
2. Tipos de analítica y su aplicabilidad en las organizaciones.
3. Soluciones de Ciencia de Datos para la inteligencia en los negocios.

## MÓDULO 2:

### **EXPLORACIÓN DE DATOS Y DESCUBRIMIENTO DE PATRONES PARA LA TOMA DE DECISIONES (ANÁLISIS NO SUPERVISADO DE DATOS.)**

1. Análisis exploratorio de datos.
2. Método de componentes principales (PCA).
3. Clasificación jerárquica ascendente.
4. Método de las K-Medias.
5. Software especializado: DiscoverR y Orange.

## MÓDULO 3.

### **ANÁLISIS PREDICTIVO, MODELADO ESTADÍSTICO Y ESCENARIOS FUTUROS EN LOS NEGOCIOS (ANÁLISIS SUPERVISADO DE DATOS).**

1. Características de los métodos predictivos.
2. Método de los K-Vecinos más cercanos.
3. Predicción mediante árboles de decisión y bosques aleatorios.
4. Redes neuronales y modelos avanzados de regresión.
5. Software especializado: PredictoR y Orange.



# CLAUSTRO ACADÉMICO



## **DR. JOSÉ CASTRO ESPARZA.**

***Licenciado en Actuaría. Maestro en Ciencia de Datos y un Doctorado en Dirección y Finanzas.***

El Dr. Castro Esparza ha desempeñado roles significativos como Consultor en Análisis de Riesgos para empresas destacadas como Palisade Company LLC y Valuaciones Actuariales del Norte. Su experiencia docente abarca diversas instituciones, donde ha impartido materias relacionadas con finanzas, matemáticas financieras, estadística y ciencia de datos.

Desde septiembre de 2023, ocupa el cargo de Director de la carrera de Actuaría en la Universidad Cristóbal Colón, simultáneamente desempeñándose como Profesor en varias universidades en áreas como gestión de proyectos, ciencia de datos y Finanzas Corporativas. Además, ha participado activamente en congresos y ha dirigido diversas tesis a nivel de Licenciatura, Maestría y Doctorado en temas Financieros, Estadísticos y Actuariales.





PRESENTACIÓN DEL  
PROGRAMA

ESTRUCTURA DEL  
PROGRAMA

PLAN DE  
ESTUDIOS

CLAUSTRO  
ACADÉMICO



## SOBRE LA UNIVERSIDAD ANÁHUAC MAYAB

Con más de 35 años de historia, en la **Universidad Anáhuac Mayab** hemos realizado un trabajo constante para ofrecerte los mejores programas educativos de la región, creando contenido que responda a las necesidades de nuestra sociedad.

Nuestros programas de **Educación Continua** no son la excepción, diplomados, talleres y cursos en sus diversas modalidades diseñados para ser prácticos, ágiles y accesibles que complementarán tu perfil profesional brindándote conocimientos de alto valor y relaciones humanas para tu crecimiento.

**Conoce nuestras Certificaciones.**

Miembros de:

**uni>ersia**



Acreditados por:



**FIMPES**

SOBRE LA  
ANÁHUAC MAYAB

PROCESO DE  
INSCRIPCIÓN

CONTACTO



PRESENTACIÓN DEL  
PROGRAMA

ESTRUCTURA DEL  
PROGRAMA

PLAN DE  
ESTUDIOS

CLAUSTRO  
ACADÉMICO

# PROCESO DE INSCRIPCIÓN

1



Entra a nuestra página:

[merida.anahuac.mx](https://merida.anahuac.mx/educacion-continua)  
[/educacion-continua](https://merida.anahuac.mx/educacion-continua)



2



**Encuentra el programa de tu preferencia.**

3



Clic al botón **«Aplicar a programa»**, el cual te redireccionará a nuestra plataforma de pagos.

5



**Realiza el pago de tu inscripción al programa educativo.**

4



Crea tu cuenta con los datos: **Nombre, correo electrónico y teléfono.**

SOBRE LA  
ANÁHUAC MAYAB

PROCESO DE  
INSCRIPCIÓN

CONTACTO

# CONTACTO

**WA/** (999) 220 0079

**TEL/** (999) 942 4800

**MAIL/** posgrado.merida@anahuac.mx

**WEB/** [merida.anahuac.mx/educacion-continua](http://merida.anahuac.mx/educacion-continua)

Continúa tu

*crecimiento profesional*