



DIPLOMADO EN

Conceptualización y Diseño de Mobiliario

PRESENCIAL

ANÁHUAC
Educación Continua
MÉRIDA



PRESENTACIÓN DEL
PROGRAMA

ESTRUCTURA DEL
PROGRAMA

PLAN DE
ESTUDIOS

CLAUSTRO
ACADÉMICO



DIPLOMADO EN CONCEPTUALIZACIÓN Y DISEÑO DE MOBILIARIO

OBJETIVO DEL DIPLOMADO

Capacítate en la adquisición de creatividad, conceptos técnicos, herramientas y experiencia en producción para diseñar y fabricar mobiliario.

SOBRE LA
ANÁHUAC MAYAB

PROCESO DE
INSCRIPCIÓN

CONTACTO



¿POR QUÉ ESTUDIAR ESTE PROGRAMA?

En la región, existe una amplia oportunidad para el diseño y la fabricación de mobiliario, impulsada por el crecimiento inmobiliario. Con este programa, estarás preparado para satisfacer las crecientes demandas de diseño y fabricación de mobiliario en una variedad de entornos, desde hogares hasta complejos comerciales.

¿QUÉ APRENDERÁS?

Integrarás los conocimientos de conceptualización y diseño con la experiencia de fabricación del mueble.

¿PARA QUIÉN ES ESTE PROGRAMA?

Dirigido a egresados de diseño industrial, arquitectos, diseñadores de interiores y para el público en general con gusto por el diseño y fabricación de muebles.



PRESENTACIÓN DEL
PROGRAMA

ESTRUCTURA DEL
PROGRAMA

PLAN DE
ESTUDIOS

CLAUSTRO
ACADÉMICO

COMPETENCIAS A DESARROLLAR



Conocer los orígenes y la evolución del mueble a través de la historia.



Adquirir la experiencia practica en la producción de muebles.



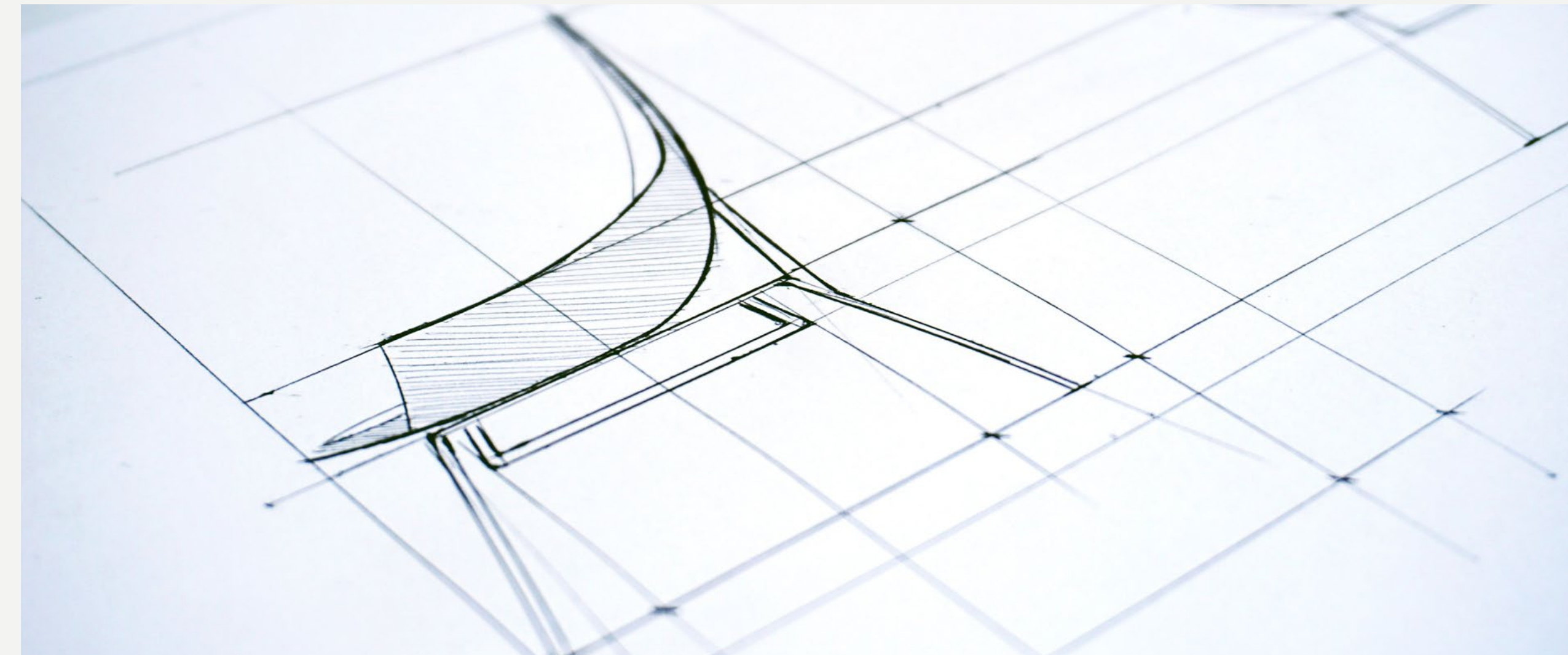
Entender los requerimientos técnicos para conceptualizar y diseñar un mueble.



Aplicar el uso de la tecnología como apoyo en la conceptualización del mueble.



Generar planos básicos para la fabricación del mueble.



SOBRE LA
ANÁHUAC MAYAB

PROCESO DE
INSCRIPCIÓN

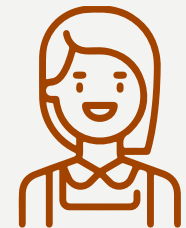
CONTACTO



¿QUÉ LOGRARÁS CON ESTE DIPLOMADO?



- **Diseñador de muebles:** Creación de diseños originales y funcionales de muebles para diversos contextos, como hogares, oficinas, espacios comerciales, etc.



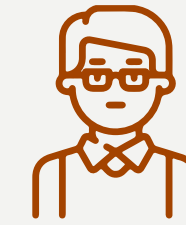
- **Diseñador de interiores:** Colaboración en proyectos de diseño de interiores, seleccionando y adaptando muebles para espacios residenciales, comerciales y corporativos.



- **Emprendedor:** Fundación de un estudio de diseño de muebles propio, una tienda de muebles o una empresa de fabricación de mobiliario.



- **Fabricante de muebles:** Participación en la producción y fabricación de muebles, tanto a nivel artesanal como industrial.



- **Diseñador de producto:** Desarrollo de productos de mobiliario innovadores, considerando aspectos estéticos, funcionales y ergonómicos.



- **Especialista en visualización arquitectónica:** Creación de representaciones visuales de muebles en contextos arquitectónicos, mediante software de modelado 3D y renderizado.



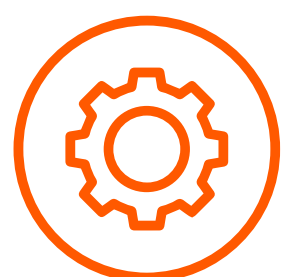
PRESENTACIÓN DEL
PROGRAMA

ESTRUCTURA DEL
PROGRAMA

PLAN DE
ESTUDIOS

CLAUSTRO
ACADÉMICO

ESTRUCTURA DEL PROGRAMA



MODALIDAD:
PRESENCIAL



NIVEL:
**INTRODUCTORIO
FUNDAMENTOS**



HORARIO:
SÁBADOS DE 09:00 HRS A 13:00 HRS



DURACIÓN:
**108 HORAS /
6 MESES**



MÓDULOS:
6 MÓDULOS



INVERSIÓN:
**INSCRIPCIÓN: \$4,000 Y 6
COLEGIATURAS DE \$4,000 MXN**

SOBRE LA
ANÁHUAC MAYAB

PROCESO DE
INSCRIPCIÓN

CONTACTO





PLAN DE ESTUDIOS

MÓDULO 1

ESTILOS DE MOBILIARIO A LO LARGO DE LA HISTORIA Y SUS APLICACIONES.

- El estudiante es capaz de enlistar los principales movimientos estilísticos que influenciaron la producción de muebles entre el renacimiento y la contemporaneidad, así como las distintas funciones que estos objetos han tenido en la cotidianidad humana.

MÓDULO 2

ERGONOMÍA APLICADA AL DISEÑO.

- Conocer los aspectos antropométricos, biomecánicos y psicológicos que ejercen influencia sobre el diseño de mobiliario.

MÓDULO 3

MATERIALES, UNIONES Y PROCESOS DE TRANSFORMACIÓN DE LAS MADERAS.

- Conocer y aplicar los diferentes materiales y procesos de transformación, utilizados en la manufactura de muebles de madera.

MÓDULO 4

PROCESO CONCEPTUALIZACIÓN Y ESPECIFICACIONES TÉCNICAS DEL DISEÑO DE MOBILIARIO.

- Obtener los conocimientos básicos para la correcta utilización o fabricación de mobiliario según el espacio y uso.



PRESENTACIÓN DEL
PROGRAMA

ESTRUCTURA DEL
PROGRAMA

PLAN DE
ESTUDIOS

CLAUSTRO
ACADÉMICO

MÓDULO 5

MODELADO DE MOBILIARIO.

- El alumno conoce los conceptos básicos del modelado 3D en el programa Rhinoceros para visualizar de manera tridimensional su diseño anteriormente conceptualizado.

MÓDULO 6

PRODUCCIÓN FINAL DEL MOBILIARIO.

- El alumno producirá un mueble, aplicando los conceptos adquiridos y previamente conceptualizado y diseñado en los módulos anteriores.

MÓDULO 7

PREPARACIÓN PARA LA EXPOSICIÓN FINAL.

- Preparar con los alumnos la exposición de los muebles fabricados durante el diplomado.



SOBRE LA
ANÁHUAC MAYAB

PROCESO DE
INSCRIPCIÓN

CONTACTO



PRESENTACIÓN DEL
PROGRAMA

ESTRUCTURA DEL
PROGRAMA

PLAN DE
ESTUDIOS

CLAUSTRO
ACADÉMICO

CLAUSTRO ACADÉMICO



MTR. SANTIAGO GÓMEZ SALAZAR.

Licenciado por la Universidad Anáhuac Mayab en Diseño Industrial; especializado en diseño de Joyería, a través de despachos privados y bajo su propia firma.

Estudió Historia del Arte en el Centro Casa Lamm de la Ciudad de México, disciplina que ejerció como investigador, fotógrafo y catalogador para el INAH en esa misma ciudad.

Es docente universitario en instituciones como la UNAY y la Universidad Anáhuac Mayab para las materias de Seminario de Investigación y talleres de Joyería, Maderas y Nuevas Tecnologías, entre otras.

Es actual integrante de la Maestría en Arte de la UNAY donde ha desarrollado proyectos de investigación en arte centrados en la percepción corporal y el espacio, a través de la aplicación experimental de fotografía, video y fotogrametría. Su trabajo se ha expuesto en galerías y espacios culturales tanto en la Ciudad de México como en Berlín, Alemania.

SOBRE LA
ANÁHUAC MAYAB

PROCESO DE
INSCRIPCIÓN

CONTACTO



PRESENTACIÓN DEL
PROGRAMA

ESTRUCTURA DEL
PROGRAMA

PLAN DE
ESTUDIOS

CLAUSTRO
ACADÉMICO

CLAUSTRO ACADÉMICO



MTRO. UMBERTO QUINZAÑOS TAVANO.

Licenciado en Diseño Industrial por la Universidad Iberoamericana de Ciudad de México, graduado en el 2012. Como estudios complementarios ha estudiado un diplomado en diseño de mobiliario y otro en patronaje y confección.

Continúo sus estudios realizando su maestría en Alta Dirección por la Universidad Anáhuac Mayab que culminó en el año 2017.

Su experiencia laboral consiste mayormente en interiorismo residencial, diseño de producto, diseño de cocinas y gestión de proyectos de diseño. Desde hace 8 años se ha dedicado a la docencia y lleva 5 años como coordinador de la licenciatura de diseño Industrial en nuestra Universidad Anáhuac Mayab.

SOBRE LA
ANÁHUAC MAYAB

PROCESO DE
INSCRIPCIÓN

CONTACTO



PRESENTACIÓN DEL
PROGRAMA

ESTRUCTURA DEL
PROGRAMA

PLAN DE
ESTUDIOS

CLAUSTRO
ACADÉMICO

CLAUSTRO ACADÉMICO



MTRA. DIANA MONTSERRAT DEL RÍO GÓMEZ.

Licenciada de diseño industrial por la Universidad Anáhuac Mayab. Cuenta con una especialidad como visualizador 3d lo que la ha permitido elaborar renders para proyectos independientes.

Actualmente estudia la Maestría en Gestión de Proyectos Tecnológicos. Al día de hoy se desempeña principalmente como Profesora Universitaria en la Escuela de Diseño, impartiendo clases como Proyectos I, Administración de Proyectos del Diseño, Modelado digital, Dibujo Técnico de Producto.

SOBRE LA
ANÁHUAC MAYAB

PROCESO DE
INSCRIPCIÓN

CONTACTO



PRESENTACIÓN DEL
PROGRAMA

ESTRUCTURA DEL
PROGRAMA

PLAN DE
ESTUDIOS

CLAUSTRO
ACADÉMICO

CLAUSTRO ACADÉMICO



MTRO. JUAN CARLOS ESCOBEDO ZAPATA.

Licenciado en arquitectura egresado de la Universidad Autónoma de Yucatán y maestro en conservación del patrimonio arquitectónico. Con una sólida trayectoria en el campo, es socio fundador de EZ Arquitectura, Construcción y Gestión. Además, aporta su experiencia como docente universitario en Diseño y Arquitectura en la Universidad Anáhuac Mayab.

Ha ocupado roles destacados, como director operativo en Constructores LOGAR SA DE CV y Presidente de la esfera deconstrucción en BNI capítulo Kukulcán.

También ha impartido clases en programas de posgrado, incluyendo el taller de proyectos regionales en el programa de maestría de conservación del patrimonio arquitectónico y como docente universitario en la Universidad Privada de la Península.

SOBRE LA
ANÁHUAC MAYAB

PROCESO DE
INSCRIPCIÓN

CONTACTO



CLAUSTRO ACADÉMICO



LIC. IRVING ALBERTO MOO JORGE.

Profesor de la escuela de Diseño de la Universidad Anáhuac Mayab. Egresado de la Universidad Tecnológica Metropolitana en la carrera de técnico superior universitario en mantenimiento área industrial, contando igual con una carrera técnica en mantenimiento de aires acondicionados y refrigeración industrial, certificado en los siguientes cursos:

- Pruebas de calidad en concreto y su normativa por CEMEX.
- NOM-017-STPS-2008 equipo de protección personal.
- NOM-019-STPS-2011 comisiones de seguridad e higiene.
- NOM-025-STPS-2008 condiciones de iluminación en los centros de trabajo.
- NOM-030-STPS-2009 Servicios preventivos de seguridad y salud en el trabajo.
- NOM-002-STPS-2010 prevención y protección contra incendios en los centros de trabajo.
- NOM-006-STPS-2014 manejo y almacenamiento de materiales.
- Certificado como soldador y oxicortador.



PRESENTACIÓN DEL
PROGRAMA

ESTRUCTURA DEL
PROGRAMA

PLAN DE
ESTUDIOS

CLAUSTRO
ACADÉMICO



SOBRE LA UNIVERSIDAD ANÁHUAC MAYAB

Con más de 35 años de historia, en la **Universidad Anáhuac Mayab** hemos realizado un trabajo constante para ofrecerte los mejores programas educativos de la región, creando contenido que responda a las necesidades de nuestra sociedad.

Nuestros programas de **Educación Continua** no son la excepción, diplomados, talleres y cursos en sus diversas modalidades diseñados para ser prácticos, ágiles y accesibles que complementarán tu perfil profesional brindándote conocimientos de alto valor y relaciones humanas para tu crecimiento.

Conoce nuestras Certificaciones.

Miembros de:

uni>ersia



Acreditados por:



FIMPES

SOBRE LA
ANÁHUAC MAYAB

PROCESO DE
INSCRIPCIÓN

CONTACTO



PRESENTACIÓN DEL
PROGRAMA

ESTRUCTURA DEL
PROGRAMA

PLAN DE
ESTUDIOS

CLAUSTRO
ACADÉMICO

PROCESO DE INSCRIPCIÓN

1



Entra a nuestra página:

[merida.anahuac.mx
/educacion-continua](https://merida.anahuac.mx/educacion-continua)



2



**Encuentra el programa de
tu preferencia.**

3



Clic al botón «**Aplicar a programa**»,
el cual te redireccionará a nuestra
plataforma de pagos.

5



**Realiza el pago de tu inscripción
al programa educativo.**

4



Crea tu cuenta con los datos: **Nombre,
correo electrónico y teléfono.**

SOBRE LA
ANÁHUAC MAYAB

PROCESO DE
INSCRIPCIÓN

CONTACTO

CONTACTO

- WA/** (999) 331 8786
- TEL/** (999) 942 4800
- MAIL/** posgrado.merida@anahuac.mx
- WEB/** merida.anahuac.mx/educacion-continua

Continúa tu

crecimiento profesional