

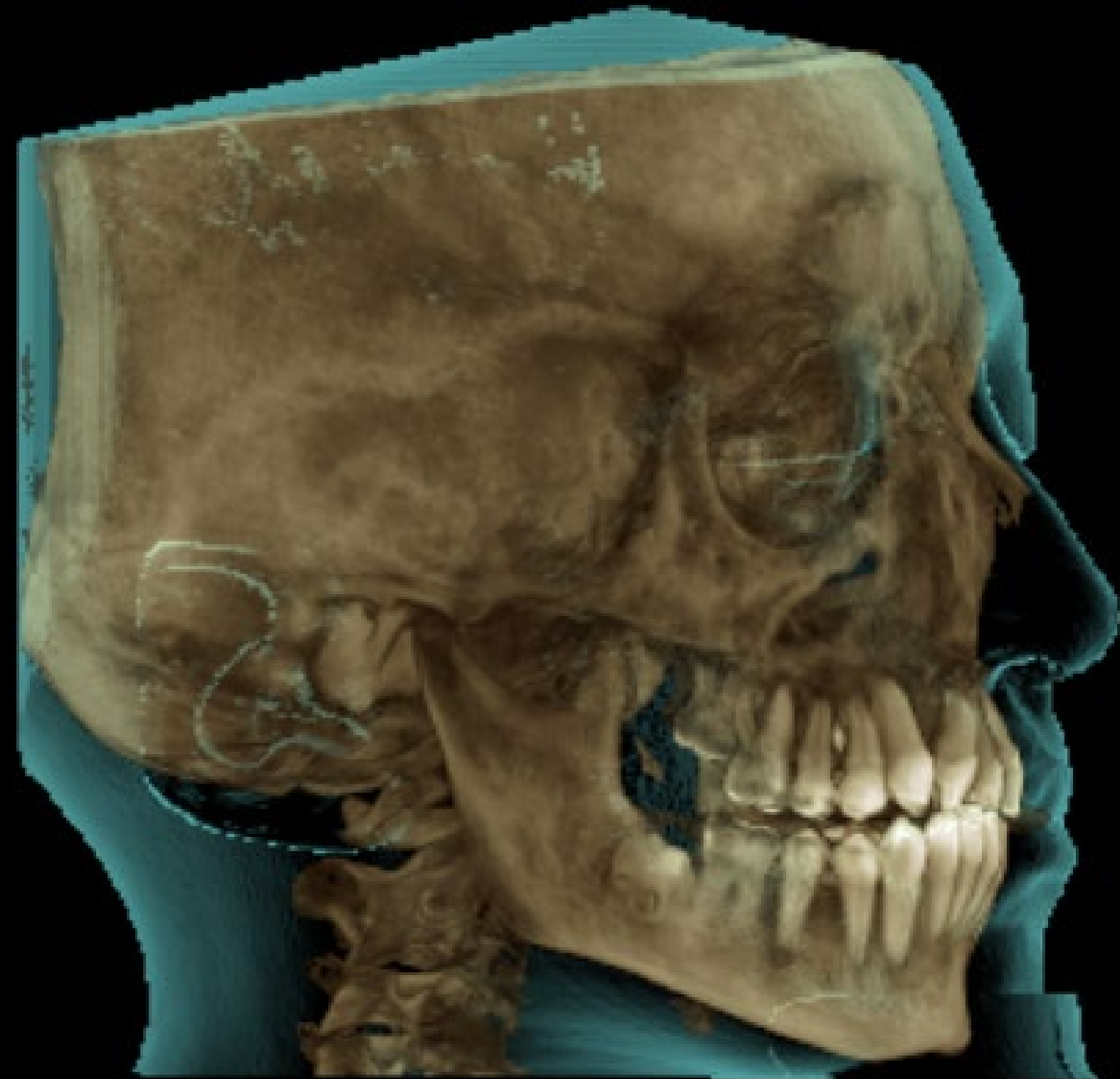


ANÁHUAC MAYAB
Educación Continua

DIPLOMADO EN

Imagenología Diagnóstica Odontológica

A DISTANCIA





PRESENTACIÓN DEL
PROGRAMA

ESTRUCTURA DEL
PROGRAMA

PLAN DE
ESTUDIOS

CLAUSTRO
ACADÉMICO



DIPLOMADO EN IMAGENOLOGÍA DIAGNÓSTICA ODONTOLÓGICA

OBJETIVO DEL DIPLOMADO

Desarrolla las habilidades necesarias para utilizar la radiología como un elemento de apoyo para tu ejercicio profesional, al utilizar los diferentes elementos para aplicarlos al momento de realizar diagnósticos.

SOBRE LA
ANÁHUAC MAYAB

PROCESO DE
INSCRIPCIÓN

CONTACTO



¿POR QUÉ ESTUDIAR ESTE PROGRAMA?

Ampliarás tus conocimientos en el uso de softwares y múltiples herramientas digitales enfocadas al área de diagnóstico por imagen. Esto te permitirá reafirmar la seguridad para la toma de decisiones de tratamientos y/o referir pacientes para interconsulta, al poder exponer dudas al momento de la mano con expertos y colegas experimentados en el área.

¿QUÉ APRENDERÁS?

Serás un profesional altamente capacitado en la interpretación precisa de imágenes dentales y maxilofaciales, utilizando tecnologías avanzadas para adquirir y analizar imágenes radiográficas. Aplicarás principios de protección radiológica y bioseguridad en tu práctica clínica, colaborando de manera interdisciplinaria en el diagnóstico y tratamiento de patologías odontológicas.

¿PARA QUIÉN ES ESTE PROGRAMA?

Dirigido a cirujanos dentistas, estomatólogos y profesionales del área de la salud interesados en complementar sus conocimientos en interpretación radiológica en el área maxilofacial para enriquecer su práctica clínica.



PRESENTACIÓN DEL
PROGRAMA

ESTRUCTURA DEL
PROGRAMA

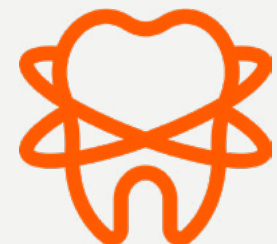
PLAN DE
ESTUDIOS

CLAUSTRO
ACADÉMICO

COMPETENCIAS A DESARROLLAR



Interpretación precisa de imágenes dentales y maxilofaciales.



Aplicación de tecnologías avanzadas para adquirir y analizar imágenes radiográficas.



Colaboración interdisciplinaria en el diagnóstico y tratamiento de patologías odontológicas.

EN ALIANZA CON:



SOBRE LA
ANÁHUAC MAYAB

PROCESO DE
INSCRIPCIÓN

CONTACTO



PRESENTACIÓN DEL
PROGRAMA

ESTRUCTURA DEL
PROGRAMA

PLAN DE
ESTUDIOS

CLAUSTRO
ACADÉMICO

ESTRUCTURA DEL PROGRAMA



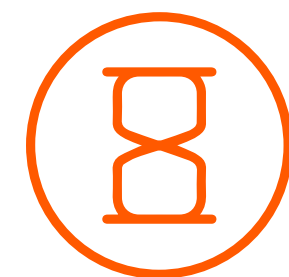
MODALIDAD:
A DISTANCIA



NIVEL:
INTERMEDIO



HORARIO:
**UNA CLASE POR MES: VIE 16:00 A
21:30 HRS Y SAB 9:00 A 14:30 HRS**



DURACIÓN:
**11 MESES /
121 HORAS**



MÓDULOS:
11 MÓDULOS

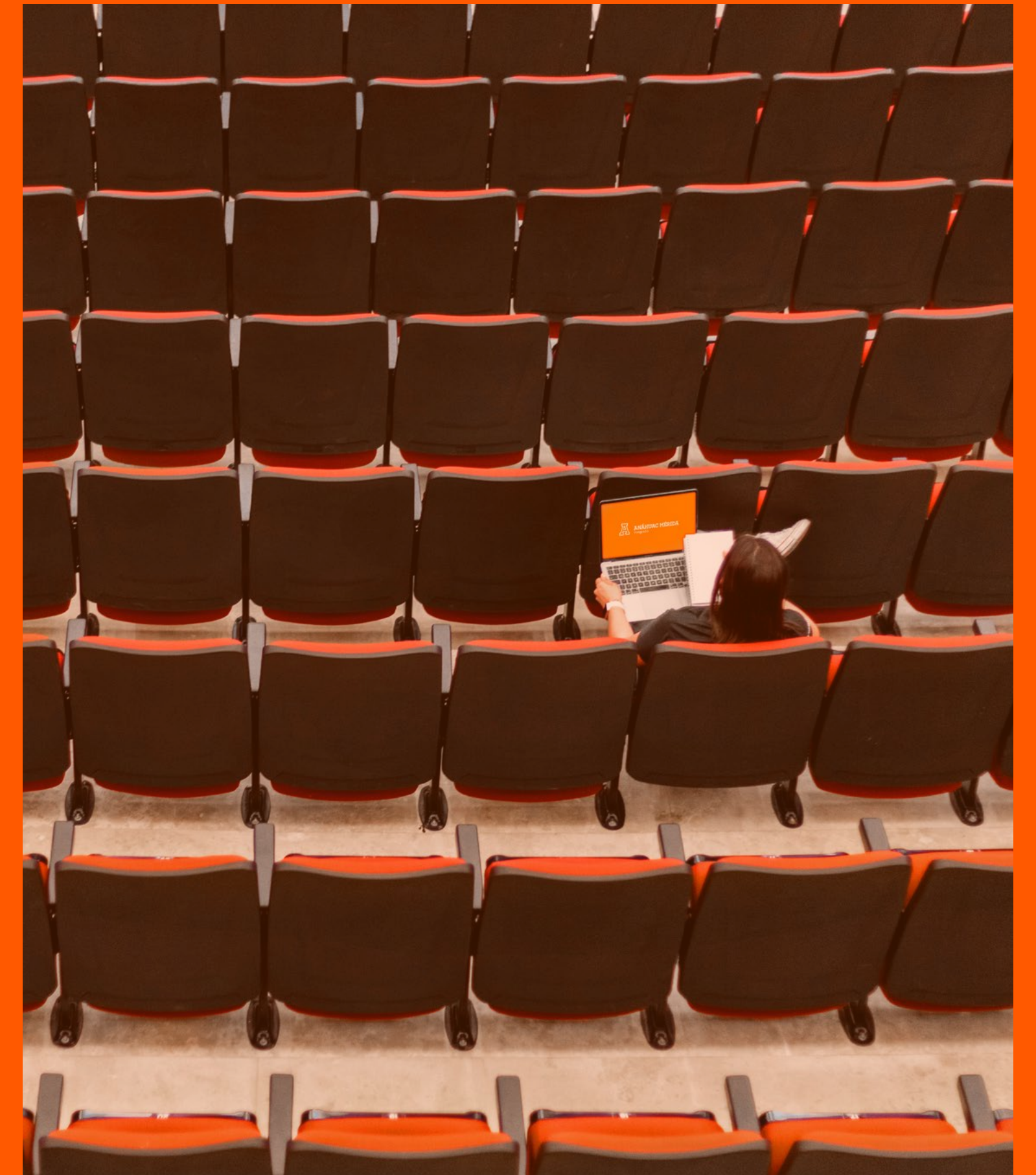


INVERSIÓN:
**INSCRIPCIÓN DE \$2,500 Y 10
COLEGIATURAS DE \$2,800 MXN**

SOBRE LA
ANÁHUAC MAYAB

PROCESO DE
INSCRIPCIÓN

CONTACTO





PRESENTACIÓN DEL
PROGRAMA

ESTRUCTURA DEL
PROGRAMA

PLAN DE
ESTUDIOS

CLAUSTRO
ACADÉMICO

PLAN DE ESTUDIOS

Módulo 1:

LA IMAGEN RADIOGRÁFICA: PRINCIPIOS DE LA FORMACIÓN DE IMAGEN

- Importancia de la imagenología en Odontología
- Historia de la radiación–Componentes del aparato de rayos X
- Proceso de formación de rayos X–Componentes del aparato de rayos X
- Formación de Imagen radiográfica
- Propiedades y principios de los rayos X
- Características de la radiación, calidad, cantidad e intensidad

Módulo 2:

RIESGOS ASOCIADOS A LA RADIACIÓN

- Efectos biológicos de las radiaciones ionizantes
- Normas para protección de radiación ionizante
- Cuidados a quien van dirigidos, dispositivos y medición
- Radiación en niños y pacientes embarazadas
- Dispositivos de medición de radiación

Módulo 3:

ANATOMÍA BIDIMENSIONAL Y TRIDIMENSIONAL

- Anatomía radiográfica dental (intra oral y extraoral)
- Anatomía radiográfica extraoral (panorámica)
- Anatomía tridimensional (tomografía)
- Principios técnicos de la panorámica
- Zona de corte focal
- Regiones de interpretación de rx panorámica (región prevertebral, atm, nasopalatina, mandibular, dental)
- Hallazgos RX en panorámica

SOBRE LA
ANÁHUAC MAYAB

PROCESO DE
INSCRIPCIÓN

CONTACTO



Módulo 4:

PRINCIPIOS DE INTERPRETACIÓN RADIOGRÁFICA.

- Sistematización de observación.
- Errores radiológicos en la interpretación
- Glosario y aplicación de vocabulario para descripción imagenológica
- Geometría de la proyección
- Anatomía radiológica normal
- Pautas para la prescripción radiográfica

Módulo 5:

PRINCIPIOS DE DESCRIPCIÓN DE LESIONES A NIVEL IMAGENOLÓGICO

- Sistematización para la evaluación
- Interpretación de caries dental
- Interpretación de enfermedad periodontal
- Interpretación imagenológica de lesiones en los maxilares
- Lesiones malignas de los maxilares

Módulo 6:

APLICACIÓN DEL CBCT EN ODONTOLOGÍA

- Evaluación para implantología
- Unidades Hounsfield vs valor Voxel
- Diferencias de TAC Y CBCT
- Consideraciones anatómicas adyacentes
- Alta resolución en Endodoncia
- Uso de campos grandes de Cone Beam en Ortodoncia



Módulo 7:

CALCIFICACIÓN DE TEJIDOS BLANDOS Y PADECIMIENTO DE CONJUNTO DE SENOS PARANASALES Y EVALUACIÓN DE FRACTURAS DENTALES VERTICALES Y HORIZONTALES

- Enfermedades asociadas a senos paranasales
- Procesos inflamatorios–características imagenológicas
- Calcificación general distrófica de las regiones orales
- Calcificaciones idiopáticas
- Evaluación, descripción y diagnóstico de fracturas dentales

Módulo 8:

IMAGENOLOGÍA COMO APOYO DIAGNÓSTICO Y LEGAL + ARCHIVOS REQUERIDOS.

- Nociones de derecho médico
 - a) Principios de ética y bioética
 - b) Comisión por omisión
- Documentación médico legal
 - a) ¿Qué es un documento?
 - b) Tipos de documentos
 - c) Normativa para la elaboración de documentos
- Instancias para la resolución de conflictos
 - a) Mediación, CONAMED, junta de conciliación y arbitraje
 - b) Vía Civil y vía penal
- Apoyo imagenológico y fotográfico

Módulo 9:

RADIOLOGÍA INTERDISCIPLINARIA

- Interrogatorio al paciente
- Correlación Imagenológica
- Importancia de comunicación entre las distintas especialidades dentales
- Intercomunicación entre áreas de la salud
- Radiología en pacientes con necesidades especiales



PRESENTACIÓN DEL
PROGRAMA

ESTRUCTURA DEL
PROGRAMA

PLAN DE
ESTUDIOS

CLAUSTRO
ACADÉMICO

Módulo 10:

TECNOLOGÍA E INNOVACIÓN ODONTOLÓGICA: INTEGRACIÓN

- Criterios de adquisición de tomografía
- Criterios de adquisición de scanner intraoral
- Criterios de Adquisición de escaneo facial
- Integración de sistemas y uso del software
- Inteligencia Artificial

Módulo 11:

FOROS Y APLICACIONES DE CASOS CLÍNICOS

- Invitados varios sinodales y presentadores
- Presentación de distintos casos clínicos para discusión, aplicación y descripción.

**SOBRE LA
ANÁHUAC MAYAB**

**PROCESO DE
INSCRIPCIÓN**

CONTACTO



CLAUSTRO ACADÉMICO

DRA. YENY NOHEMÍ CABRERA RODRÍGUEZ

Cirujano Dentista egresada de la UAEH.



TRAYECTORIA ACADÉMICA:

- Especialista en Radiología Bucal y Maxilofacial egresada de la Universidad Peruana de Ciencias Aplicadas.
- Diplomado en Patología y Medicina Bucal.
- Diplomado en Gestión de Centros Radiológicos.
- Directora general de Imagenología Digital Integral

TRAYECTORIA PROFESIONAL:

- Catedrático por asignatura en la Universidad Anáhuac Mayab.
- Miembro activo y fundador de Asociación Mexicana de Radiología Oral y Maxilofacial (AMROM).
- Miembro activo y fundador de la Asociación Hidalguense de Imagenología y Patología Oral y Maxilofacial (AHIPOM).
- Miembro del International Association of Dento-Maxilofacial Radiology.



PRESENTACIÓN DEL
PROGRAMA

ESTRUCTURA DEL
PROGRAMA

PLAN DE
ESTUDIOS

CLAUSTRO
ACADÉMICO



SOBRE LA UNIVERSIDAD ANÁHUAC MAYAB

Con más de 35 años de historia, en la **Universidad Anáhuac Mayab** hemos realizado un trabajo constante para ofrecerte los mejores programas educativos de la región, creando contenido que responda a las necesidades de nuestra sociedad.

Nuestros programas de **Educación Continua** no son la excepción, diplomados, talleres y cursos en sus diversas modalidades diseñados para ser prácticos, ágiles y accesibles que complementarán tu perfil profesional brindándote conocimientos de alto valor y relaciones humanas para tu crecimiento.

Conoce nuestras Certificaciones.

Miembros de:

uni>ersia



Acreditados por:



FIMPES

SOBRE LA
ANÁHUAC MAYAB

PROCESO DE
INSCRIPCIÓN

CONTACTO



PRESENTACIÓN DEL
PROGRAMA

ESTRUCTURA DEL
PROGRAMA

PLAN DE
ESTUDIOS

CLAUSTRO
ACADÉMICO

PROCESO DE INSCRIPCIÓN

1



Entra a nuestra página:

[merida.anahuac.mx](https://merida.anahuac.mx/educacion-continua)
[/educacion-continua](https://merida.anahuac.mx/educacion-continua)



2



Encuentra el programa de tu preferencia.

3



Clic al botón **«Aplicar a programa»**, el cual te redireccionará a nuestra plataforma de pagos.

5



Realiza el pago de tu inscripción al programa educativo.

4



Crea tu cuenta con los datos: **Nombre, correo electrónico y teléfono.**


SOBRE LA
ANÁHUAC MAYAB

PROCESO DE
INSCRIPCIÓN

CONTACTO



CONTACTO

-  **WA/** (999) 220 0079
- TEL/** (999) 942 4800
- MAIL/** posgrado.merida@anahuac.mx
- WEB/** merida.anahuac.mx/educacion-continua

Continúa tu

crecimiento profesional



**ANÁHUAC
MAYAB**

Educación Continua